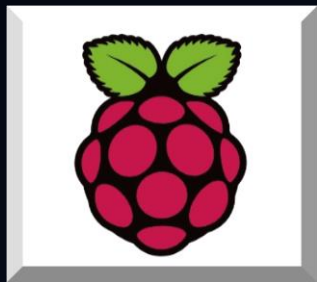


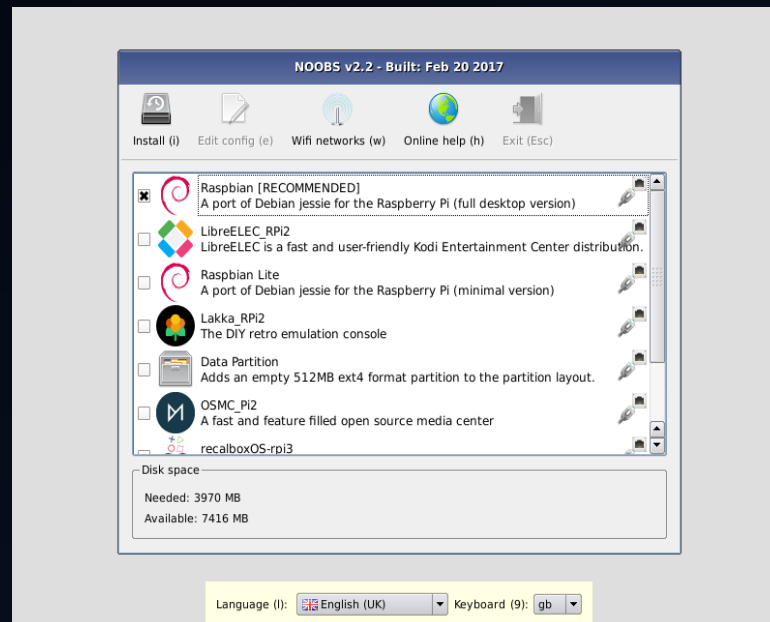
# Οδηγός εγκατάστασης λειτουργικών συστημάτων

RASPBERRY PI



# Εγκατάσταση για αρχάριους- NOOBS

Το NOOBS (New Out Of Box Software) είναι ένα πρόγραμμα εγκατάστασης λειτουργικών συστημάτων που έχει σκοπό την αρχική ρύθμιση του Raspberry Pi για αρχάριους.



Αρχική οθόνη NOOBS

# Πώς θα αποκτήσετε το NOOBS

- Αγορά κάρτας μνήμης με το NOOBS προ εγκατεστημένο.  
Για παλαιότερα μοντέλα Raspberry Pi, θα χρειαστεί πλήρες μέγεθος SD card, ενώ για τα Pi Zero, A+, B+, Pi 2 και Pi 3 θα χρειαστεί micro SD card. Η κάρτα αυτή είναι έτοιμη για χρήση.
- Με δωρεάν download από την επίσημη ιστοσελίδα του Raspberry(<https://www.raspberrypi.org/downloads/>). Απαιτείται επιπλέον ενέργειες για την εγκατάσταση σε κάρτα SD.

# NOOBS και NOOBS lite

- Το NOOBS είναι διαθέσιμο σε δύο μορφές:  
offline με εγκατάσταση από δίκτυο ή αποκλειστικά με εγκατάσταση από δίκτυο (NOOBS lite)
- Σε offline μορφή δεν προϋποθέτει σύνδεση με το Διαδίκτυο (Υπάρχει προ εγκατεστημένα λειτουργικά συστήματα κυρίως το Raspian )
- Με αποκλειστική εγκατάσταση από δίκτυο προϋποθέτει σύνδεση με το Διαδίκτυο (Δεν υπάρχει κανένα λειτουργικό σύστημα προ εγκατεστημένο)



# Εγκατάσταση NOOBS

Βήμα 1<sup>ο</sup>: Τι θα χρειαστούμε;

- Προτείνεται η χρήση SD CARD 8 GB και άνω.
- Θα χρειαστεί υπολογιστής με card reader (συνήθως όλοι οι φορητοί Η/Υ έχουν card reader)
- Στην περίπτωση που δεν έχουμε card reader μπορούμε να χρησιμοποιήσουμε αντάπτορα σε μορφή USB stick ή άλλη συσκευή USB.
- Το αρχείο ZIP που κατεβάσαμε από την επίσημη σελίδα του Raspberry.

# Εγκατάσταση NOOBS

Βήμα 2<sup>ο</sup> : Format στη κάρτα SD

- Κάνουμε format της κάρτας SD ως FAT.
- **Χρήστες WINDOWS:** Για χρήστες Windows προτείνεται η χρήση του λογισμικού SD Memory Card Formatter το οποίο μπορείτε να το βρείτε στον σύνδεσμο [sdcard.org](http://sdcard.org). Πρόκειται για κάρτες τύπου SD/SDHC/SDXC.
- **Χρήστες MAC OS:** Για χρήστες υπολογιστών MAC, προτείνεται η χρήση του λογισμικού SD Memory Card Formatter, αν και το ίδιο το λειτουργικό μπορεί να κάνει την ίδια δουλειά αποτελεσματικά με το Erase σε MS-DOS format.
- **Χρήστες Linux:** Για χρήστες λειτουργικού Linux, προτείνεται η χρήση του gparted ή της γραμμής εντολών parted (οδηγίες [εδώ](#))

# Εγκατάσταση NOOBS

Βήμα 3<sup>ο</sup>: Προσθήκη του NOOBS στην SD card

- Αφού έχουμε κατεβάσει το zip αρχείο με το NOOBS το αποσυμπιέζουμε στον υπολογιστή μας.
- Με απλή αντιγραφή και επικόλληση (drag n drop) περνάμε το NOOBS στη κάρτα SD.
- Όταν τελειώσει το πέρασμα των αρχείο στην κάρτα SD την τοποθετούμε στο Raspberry μας. Φυσικά το Raspberry πρέπει να είναι εκτός λειτουργίας όταν τοποθετούμε SD cards σε αυτό.

# Εγκατάσταση NOOBS

## Βήμα 4<sup>ο</sup>: Η πρώτη εκκίνηση





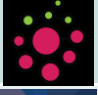


- Πρώτα συνδέουμε το USB πληκτρολόγιο, το USB ποντίκι και το καλώδιο HDMI της οθόνης.
- Έπειτα συνδέουμε το καλώδιο παροχής ρεύματος
- Το Raspberry θα εκκινήσει και θα εμφανίσει οθόνη όπου μπορούμε να επιλέξουμε ποια λειτουργικά θέλουμε να περάσουμε για να χρησιμοποιήσουμε στο Raspberry.

(Σημείωση: Το Raspberry Pi δεν έχει κάποιο εσωτερικό δίσκο για την εγκατάσταση των λειτουργικών συστημάτων. Όλα τα προγράμματα εγκαθιστούνε στην κάρτα SD. Λόγο αυτού κάρτες SD μικρού μεγέθους δεν μπορούν να κατέχουν πολλά λειτουργικά συστήματα)

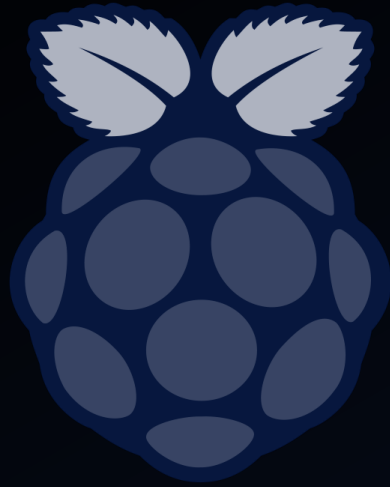


# Τι περιλαμβάνει το NOOBS

Τα παρακάτω λειτουργικά συστήματα μπορούν να εγκατασταθούν με τη βοήθεια των NOOBS:

	Τίτλος	Περιγραφή
	Raspbian Pi	Το επίσημο λειτουργικό σύστημα του Raspberry
	Windows 10 IOT Core	Windows 10 για το Internet of things
	LibreElec	Linux λειτουργικό προσαρμοσμένο για να τρέξει το KODI
	Ubuntu mate	Λειτουργικό σύστημα Ubuntu
	PINET	Λειτουργικό σύστημα διαχείρισης τάξης
	OSMC	Media centre ανοιχτού κώδικα
	RISC OS	Λειτουργικό σύστημα για ARM επεξεργαστές

Τέλος προβολής



RASPBERRY PI 3

